

# Zum beiderseitigen Vorteil?

- A+/B-

Was ich gewinne, verlierst du.

- A+/X-

Ich bereichere mich, damit irgendwer die Chance erhält, sich ebenfalls zu bereichern.

- A+/B+ C--, wobei  $C-- = f(A+/B+)$

Es können sich nur alle (scheinbar) bereichern, wenn ein Dritter bezahlt und unsichtbar gemacht wird.

# Unsichtbar gemachte Dritte

- Arbeiter

Produktion des Mehrwerts

- Kolonien

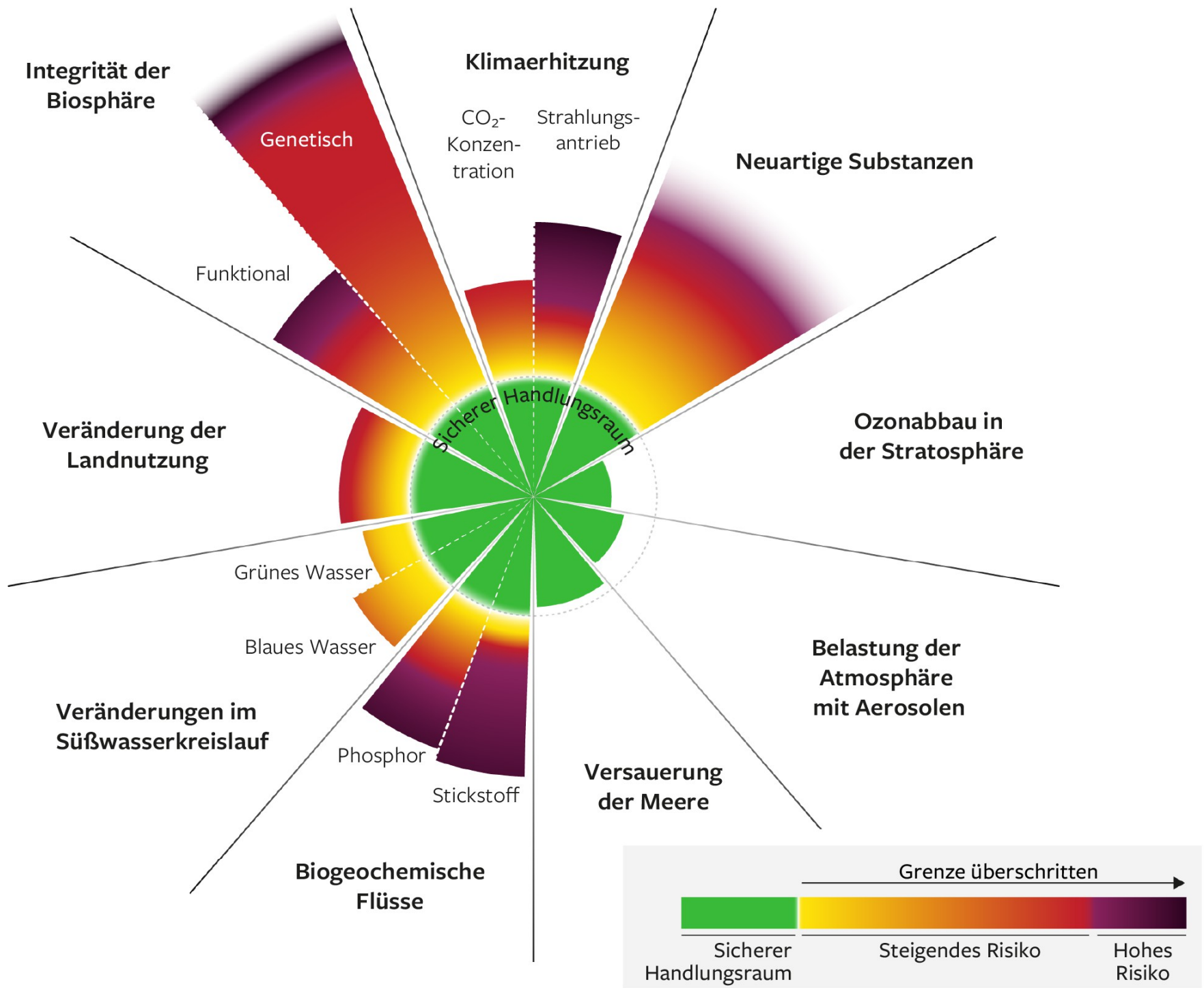
Ursprüngliche Akkumulation

- Frauen

Reproduktion der Ware Arbeitskraft

- Natur

Inwertsetzung



# Beschäftigte

Hinweise: In der Beschäftigungsstatistik ist der Stichtag 30.06. repräsentativ als Jahreswert zu sehen. Daten beziehen sich auf den Arbeitsort. Bei den gemeldeten Arbeitsstellen handelt es sich um Jahresdurchschnittswerte.

Sozialversicherungspflichtig Beschäftigte (SvB)

34.709.060

Ausschließlich geringfügig Beschäftigte (aGB)

4.473.690

Beschäftigte (SvB + aGB)

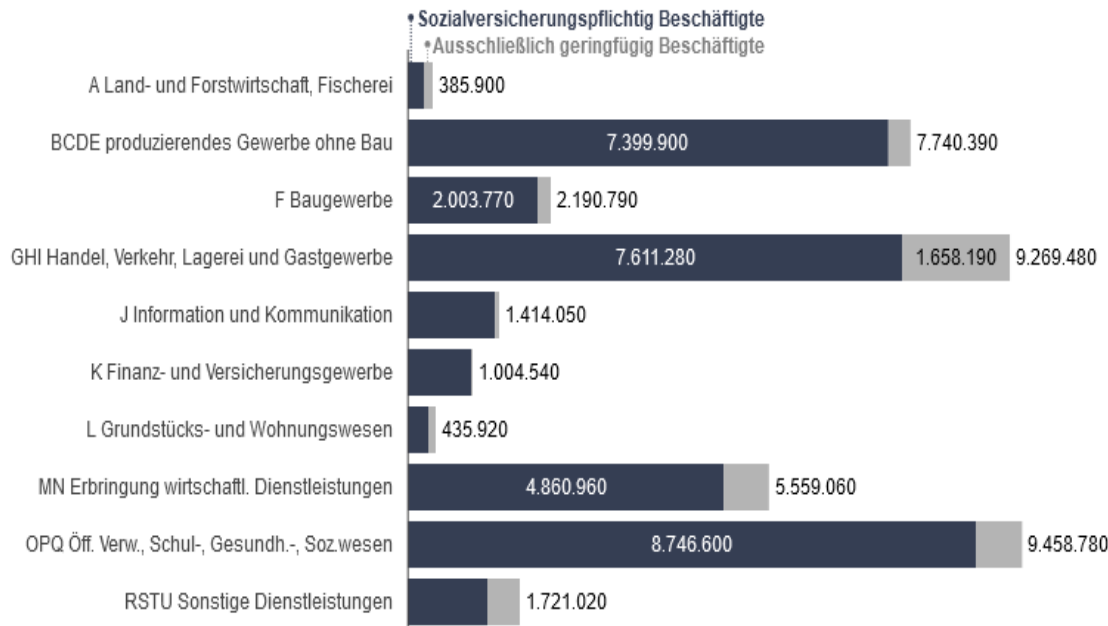
39.182.750

Gemeldete Arbeitsstellen

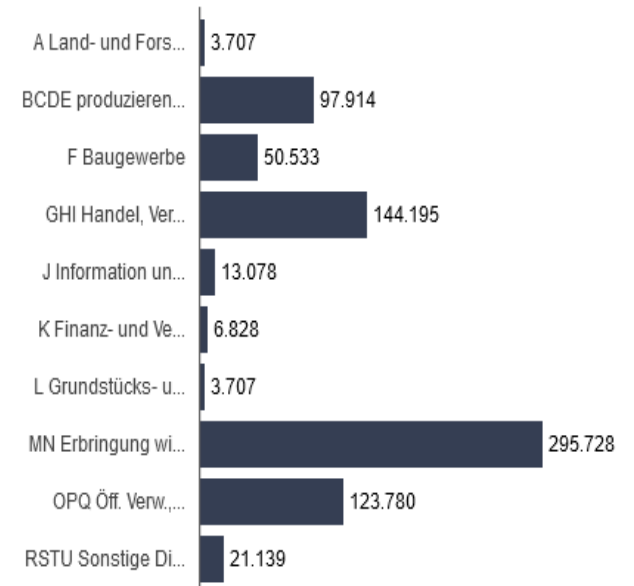
760.608

## Wirtschaftsabschnitte (SNA-ISIC-A10)

Sozialversicherungspflichtig Beschäftigte und ausschließlich geringfügig Beschäftigte



Gemeldete Arbeitsstellen



# Geleistete Arbeitsstunden

## Produzierendes Gewerbe

Und zwar				Jahr
Westdeutschland		Ostdeutschland		
ohne Berlin	mit Berlin	ohne Berlin	mit Berlin	

### tätigen insgesamt in Millionen

14 181,2	14 642,0	2 843,3	3 304,1	2000
13 964,8	14 390,3	2 637,9	3 063,4	2001
13 605,4	14 002,0	2 495,4	2 892,0	2002
13 227,6	13 597,2	2 406,5	2 776,1	2003
13 118,8	13 479,2	2 401,2	2 761,6	2004
12 766,3	13 109,1	2 307,3	2 650,1	2005
12 801,4	13 139,2	2 344,7	2 682,5	2006
12 998,6	13 336,3	2 403,5	2 741,2	2007
13 219,8	13 559,7	2 418,2	2 758,1	2008
12 285,4	12 612,4	2 297,7	2 624,6	2009
12 526,7	12 858,8	2 350,5	2 682,6	2010
12 872,2	13 215,7	2 427,2	2 770,7	2011
12 849,3	13 193,2	2 399,9	2 743,8	2012
12 918,4	13 258,0	2 365,9	2 705,4	2013
13 118,0	13 459,2	2 392,7	2 733,9	2014
13 201,6	13 542,5	2 385,7	2 726,6	2015
13 219,7	13 554,6	2 362,7	2 697,5	2016
13 265,4	13 593,2	2 346,1	2 673,9	2017
13 437,9	13 769,9	2 336,2	2 668,2	2018
13 452,1	13 785,2	2 324,9	2 658,0	2019
12 815,1	13 136,5	2 214,2	2 535,5	2020
13 117,9	13 445,9	2 250,3	2 578,3	2021
13 060,5	13 379,4	2 175,0	2 493,9	2022
13 021,7	13 346,6	2 172,6	2 497,6	2023

## Land- & Forstwirtschaft

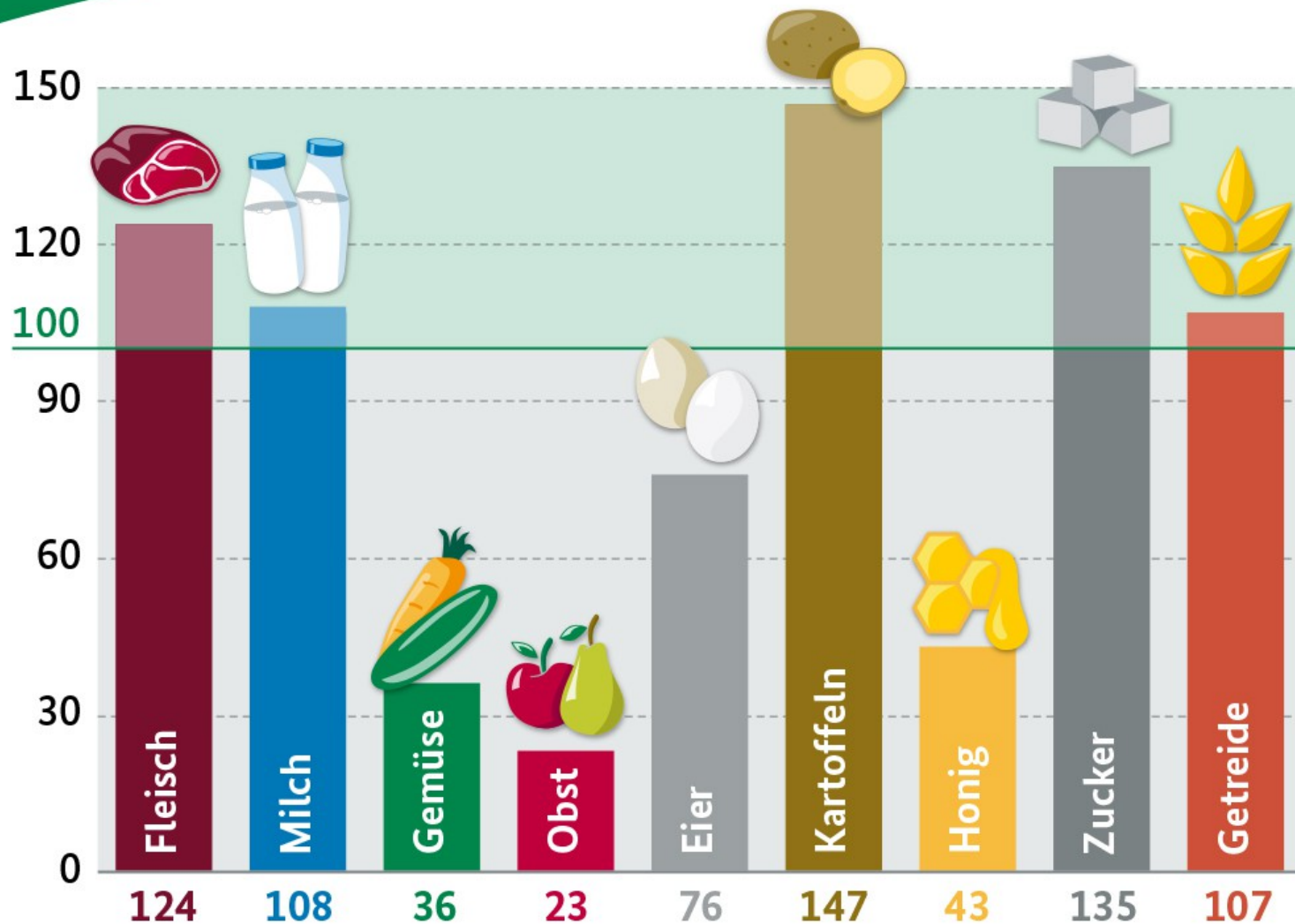
Und zwar				Jahr
Westdeutschland		Ostdeutschland		
ohne Berlin	mit Berlin	ohne Berlin	mit Berlin	

### tätigen insgesamt in Millionen

1 294,2	1 296,3	284,5	286,6	2000
1 227,5	1 229,7	260,9	263,1	2001
1 186,3	1 188,5	249,6	251,9	2002
1 142,1	1 144,5	245,3	247,6	2003
1 112,6	1 114,8	243,1	245,4	2004
1 081,4	1 083,4	227,0	229,0	2005
1 051,8	1 053,7	223,4	225,3	2006
1 051,2	1 053,1	227,8	229,7	2007
1 045,6	1 047,3	221,9	223,6	2008
1 023,4	1 024,4	217,0	218,1	2009
1 003,7	1 004,5	218,1	218,9	2010
1 009,2	1 010,2	221,2	222,2	2011
983,1	983,9	215,1	215,9	2012
959,4	960,1	210,3	211,1	2013
939,5	940,2	207,1	207,8	2014
922,6	923,3	206,1	206,8	2015
899,8	900,5	202,1	202,8	2016
877,8	878,5	195,8	196,5	2017
863,1	864,0	188,2	189,2	2018
833,2	834,2	184,7	185,8	2019
792,5	793,8	176,2	177,6	2020
770,2	771,8	171,0	172,6	2021
766,6	767,4	165,0	165,8	2022
767,1	767,8	163,3	164,0	2023

# Der Selbstversorgungsgrad in Deutschland

(2022, in Prozent)



**2,9 Mrd. t**Gütertransport  
inländische LKW**337,1 Mill. t**

Gütertransport Eisenbahn

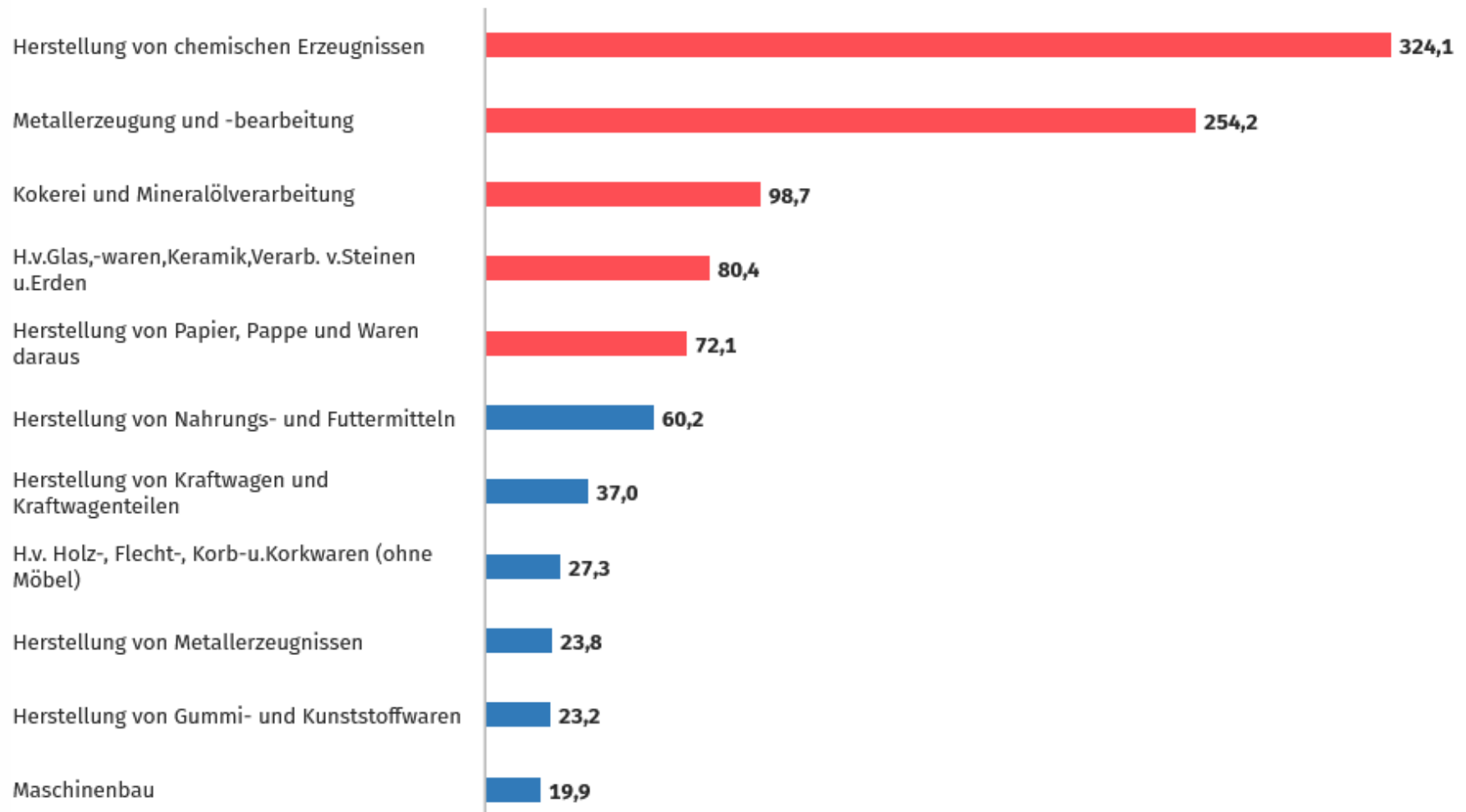
**171,7 Mill. t**Gütertransport  
Binnenschifffahrt

## Beförderungsmenge nach Verkehrsträgern und Güterabteilungen 2023 (NST-2007)

Güterabteilung	Eisenbahn <sup>1</sup>	Binnen- schifffahrt	Seeverkehr	Straßenverkehr inländischer Lastkraftwagen <sup>2</sup>
	in 1 000 Tonnen			
Erzeugnisse der Land- und Forstwirtschaft sowie der Fischerei	10 598	12 652	15 915	167 135
Kohle, rohes Erdöl und Erdgas	22 437	18 524	38 481	/
Erze, Steine und Erden, Bergbauerzeugnisse	48 745	46 434	29 572	801 820
Nahrungs- und Genussmittel	1 823	6 912	15 117	311 699
Textilien und Bekleidung; Leder und Lederwaren	7	140	2 259	5 326
Holzwaren, Papier, Pappe und Druckerzeugnisse	8 284	1 707	16 047	90 131
Kokerei- und Mineralölerzeugnisse	40 450	33 399	16 056	79 895
Chemische Erzeugnisse	22 165	17 380	19 917	115 300
Sonstige Mineralerzeugnisse (Glas, Zement, Gips et cetera)	9 436	2 064	3 574	318 077
Metalle und Metallerzeugnisse	49 389	8 746	9 421	114 030
Maschinen und Ausrüstungen, Haushaltsgeräte et cetera	628	721	8 444	43 141
Fahrzeuge	11 458	881	9 563	75 971
Möbel, Schmuck, Musikinstrumente, Sportgeräte et cetera	11	111	2 202	10 969
Sekundärrohstoffe, Abfälle	10 272	10 018	2 629	231 532
Post, Pakete	-	-	-	72 830
Geräte und Material für die Güterbeförderung	6 801	1 117	38	83 519
Umzugsgut und sonstige nichtmarktbestimmte Güter	421	2	0	84 069
Sammelgut	819	47	1 765	233 815
Gutart unbekannt	90 545	10 793	71 996	11 480
Sonstige Güter anderweitig nicht genannt	2 821	41	302	-
<b>Insgesamt</b>	<b>337 111</b>	<b>171 689</b>	<b>263 298</b>	<b>2 856 727</b>

# Industrieller Energieverbrauch nach Branchen

in Mrd. kWh





# Rüstungsindustrie

## Die 10 größten Rüstungsunternehmen Deutschlands:

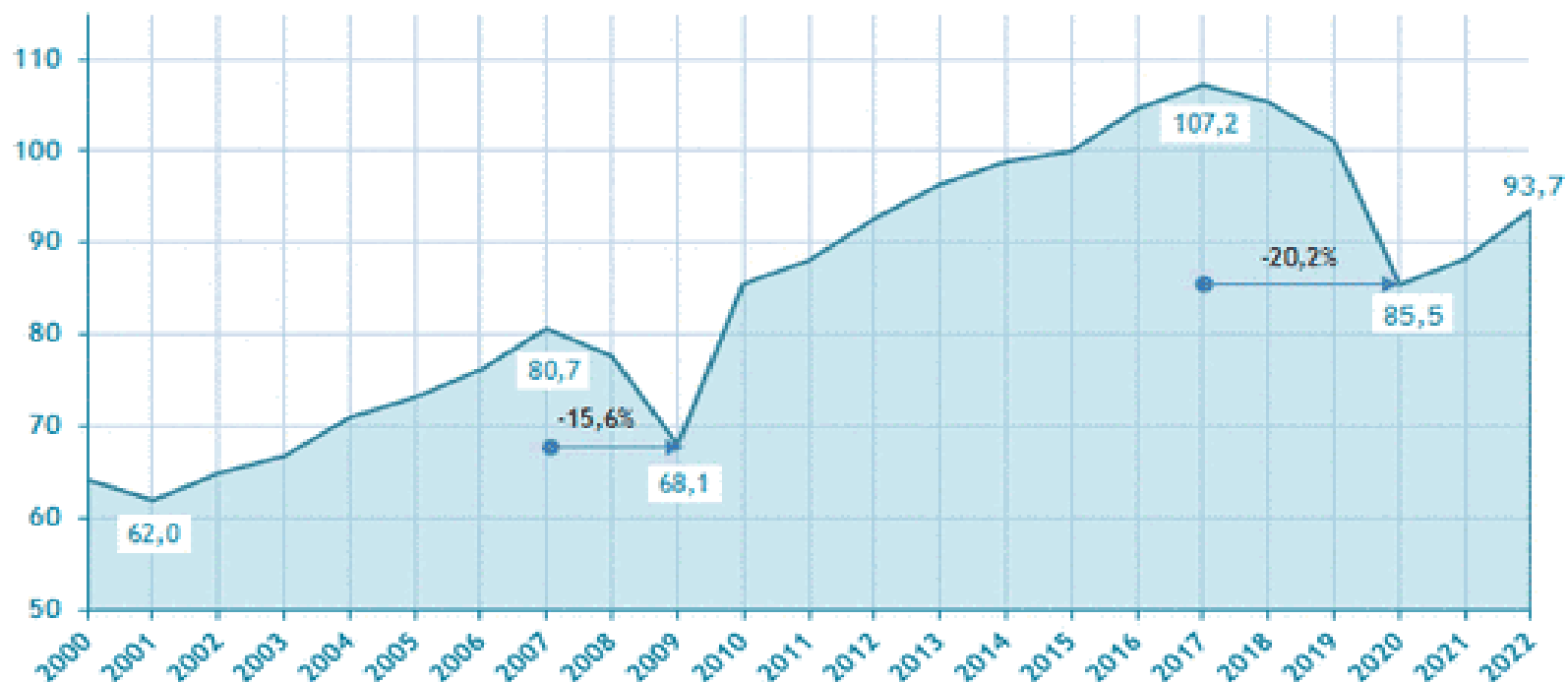
1. Airbus
2. Rheinmetall
3. Thyssen Krupp
4. KMW (Kraus-Maffei Wegmann, zu KNDS)
5. Diehl
6. MTU
7. MBDA
8. Jenoptik
9. Heckler & Koch
10. Rhode & Schwarz, Siemens, MAN

- ↓ AFCEA - Anwenderforum für Fernmeldetechnik, Computer, Elektronik und Automatisierung e.V.
- ↓ Airbus
- ↓ BDSV – Bundesverband der deutschen Sicherheits- und Verteidigungsindustrie e.V.
- ↓ BwFuhrparkService
- ↓ BWI - Bundeswehr Informationstechnik
- ↓ Diehl Gruppe – Diehl-Defense
- ↓ Dynamit Nobel Defence
- ↓ ESG Elektroniksystem- und Logistik-GmbH
- ↓ FFG - Flensburger Fahrzeugbau Gesellschaft GmbH
- ↓ General Dynamics European Land Systems
- ↓ Heckler & Koch
- ↓ HIL – Heeresinstandsetzungslogistik
- ↓ Hensoldt Germany
- ↓ Kärcher Futuretech
- ↓ KMW-Nexter (KNDS) – Krauss-Maffei Wegmann
- ↓ Leonardo
- ↓ MBDA Deutschland
- ↓ Naval Vessels Lürssen
- ↓ Northrop Grumman LITEF
- ↓ OHB Orbitale Hochtechnologie Bremen
- ↓ Raytheon Technologies
- ↓ Rheinmetall
- ↓ Rohde und Schwarz
- ↓ ruag Deutschland
- ↓ Schusswaffenhersteller und Munitionsproduzenten
- ↓ Steep
- ↓ Thales
- ↓ ThyssenKrupp Marine Systems

# Automobilindustrie

Welt-Automobilproduktion: Rückgang 2018 - 2020 stärker als 2008/09

Index weltweite Automobilproduktion 2000 - 2022 (2015 = 100)



Quelle: OICA - Organisation Internationale des Constructeurs d'Automobiles, Paris, 2023; [www.oica.net](http://www.oica.net), Produktionszahlen der OICA durch eigene Berechnungen indiziert. Diagramm [www.quest-trendmagazin.de](http://www.quest-trendmagazin.de).

© Quest